

### STAR WOMAN PO6634



#### DESCRIERE

Tricou polo de damă cu mânecă scurtă. Bandă întărită pentru acoperirea cusăturii la guler. Guler și manșete canelate. Croială cambrată și cusături laterale. Fantă cu trei nasturi. Șlițuri laterale.

#### COMPOZIȚIE

100% bumbac, punct pique, 200 g/m<sup>2</sup>.

#### COMENTARIU

\*Culoarea gri melanj 58: 85% bumbac, punct pique / 15% / vâscoză.

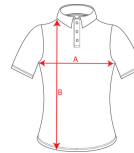
\*Etichetă detașabilă.

\*Duo concept.

#### MĂRIMI

Adulți: S · M · L · XL · XXL · XXXL / Copii:

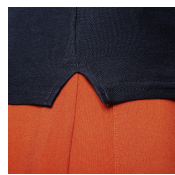
#### SCHIȚE



#### ÎMPACHETARE

Adulți

Cutie	Pachet
50 Unități	5 Unități



Duo Concept  
PO6638

#### CULORI

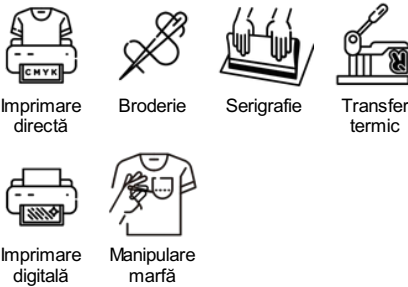


#### MĂRIMI

Adulți	S	M	L	XL	XXL	XXXL
LĂȚIME (A)	43cm	45cm	47cm	49cm	52cm	55cm
LUNGIME (B)	60cm	62,5cm	64,5cm	66,5cm	67,5cm	68,5cm

\*[Dimensiuni la piept măsurate 1 cm sub mânecă / Dimensiunile măsurate din punctul cel mai înalt de la umăr până jos]

#### TIPURI DE PERSONALIZĂRI DISPONIBILE



#### MODELE SIMILARE



PEGASO PO6603



CENTAURO PO6605



MONTREAL PO6629



AUSTRAL PO6632